

日野自動車グループ

日野コンピューターシステムが

貴社の

DX

を進めます！



運送業務



## 動態管理プラットフォーム

### 位置情報の可視化でTEL回数を削減

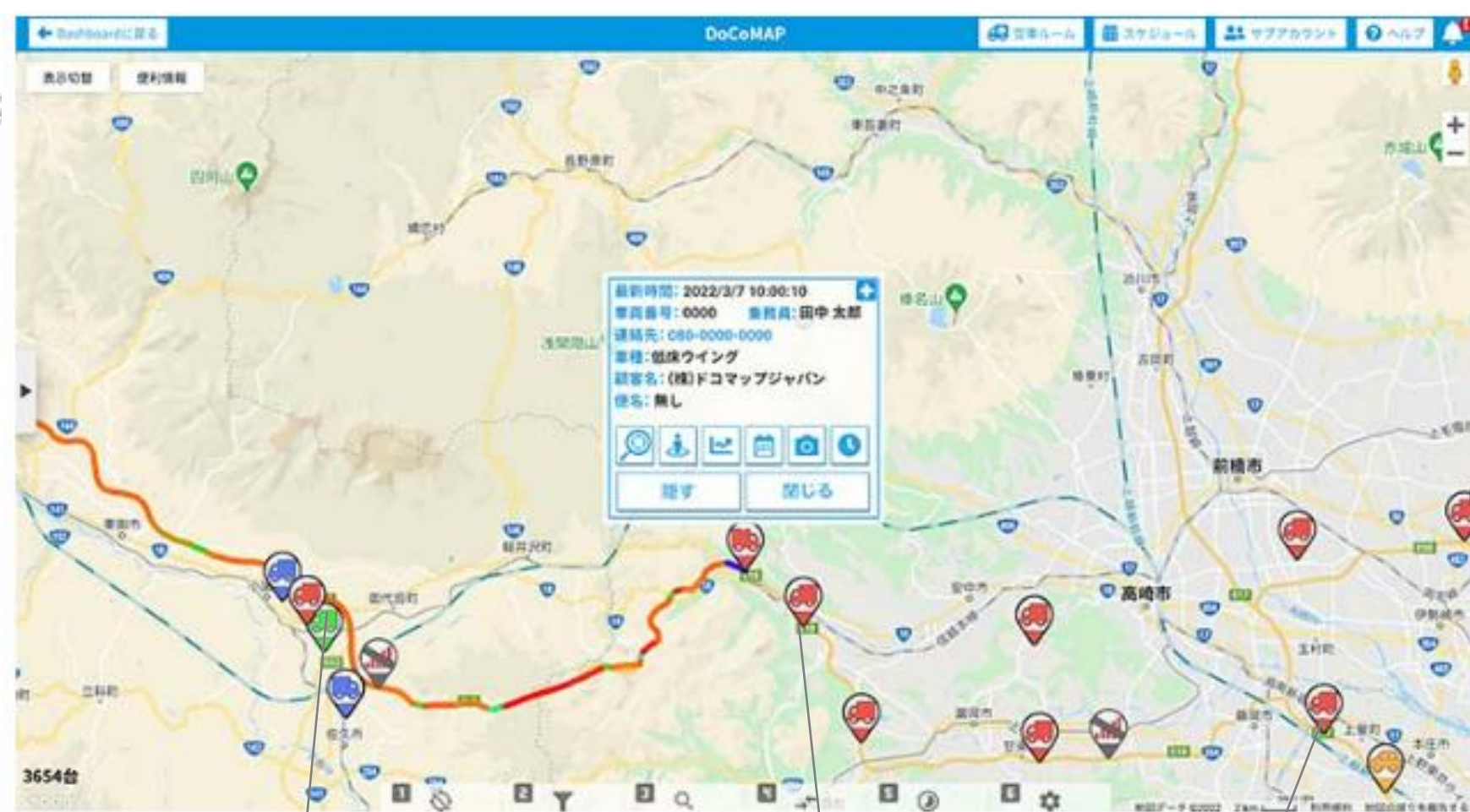


日野車または後付けGPS装置で位置を可視化。データは1年間保存。



HINO-CONNECTデータと連携し燃費/危険運転情報も可視化※1

※1:プレミアムプラン契約の場合



DoCoMAP®

初期費：0円～

通信費：1,180円/台・月～



## 通信型AIドライブレコーダー

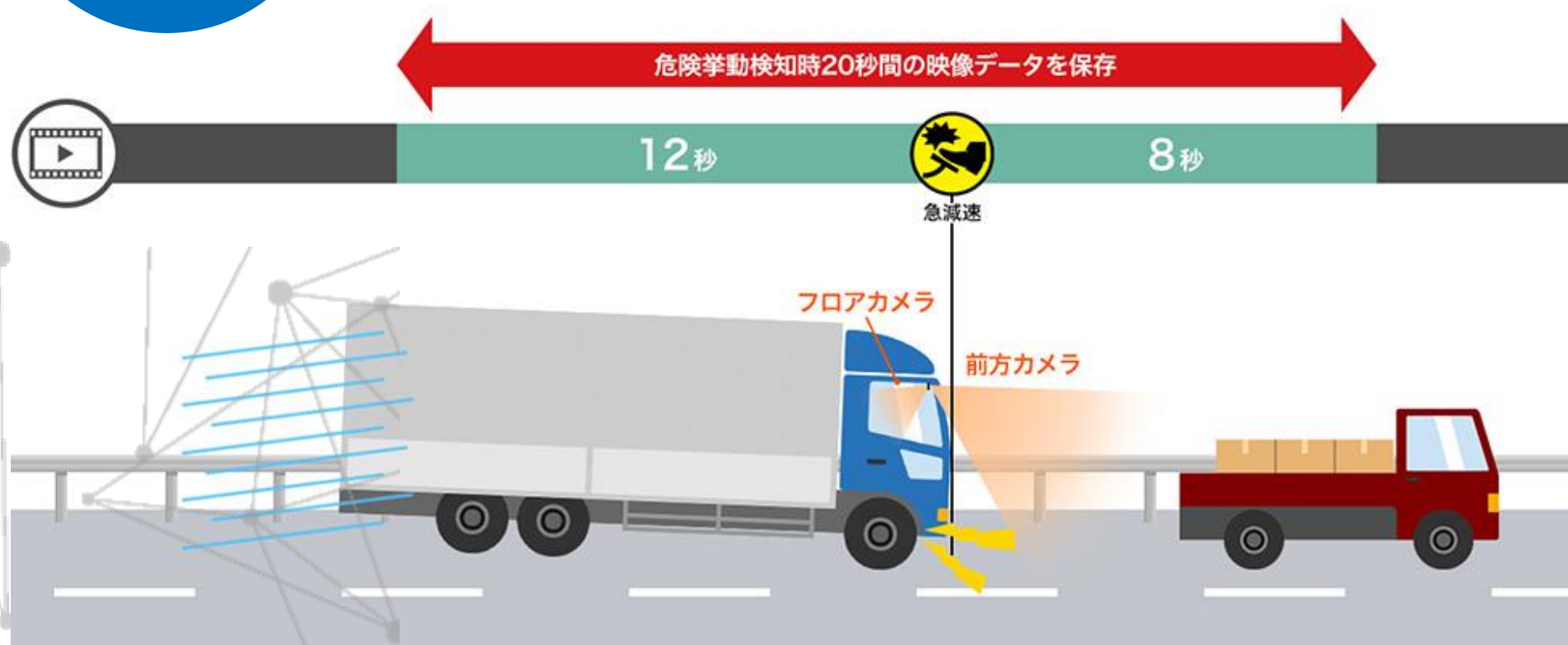
### AIがドライバーを見守り、DoCoMAP®にも連動



危険挙動を検知し、前後20秒の動画を管理者へ自動送信



AIによる行動解析であらゆる危険行動も逃さない



DMS検知アイコン



衝突検知



急ハンドル



速度超過



急減速



急発進



docomapEye

本体価格：48,000円/台～

通信費用：2,480円/台・月



日野コンピューターシステム株式会社  
ソリューション推進部

日野物流DX





# 自動点呼

点呼ロボ kebbiに任せて管理者の負担軽減



# 遠隔点呼

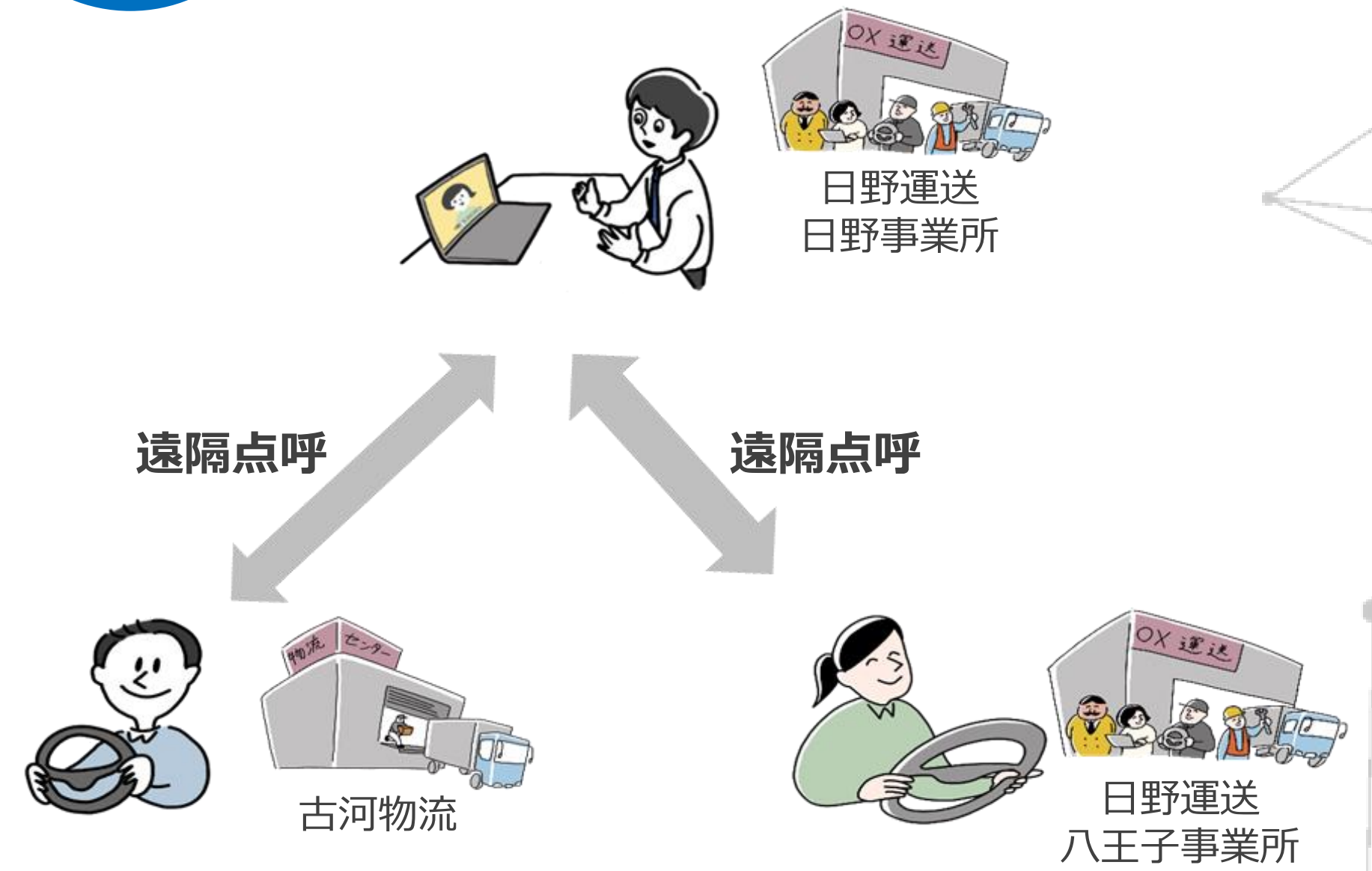
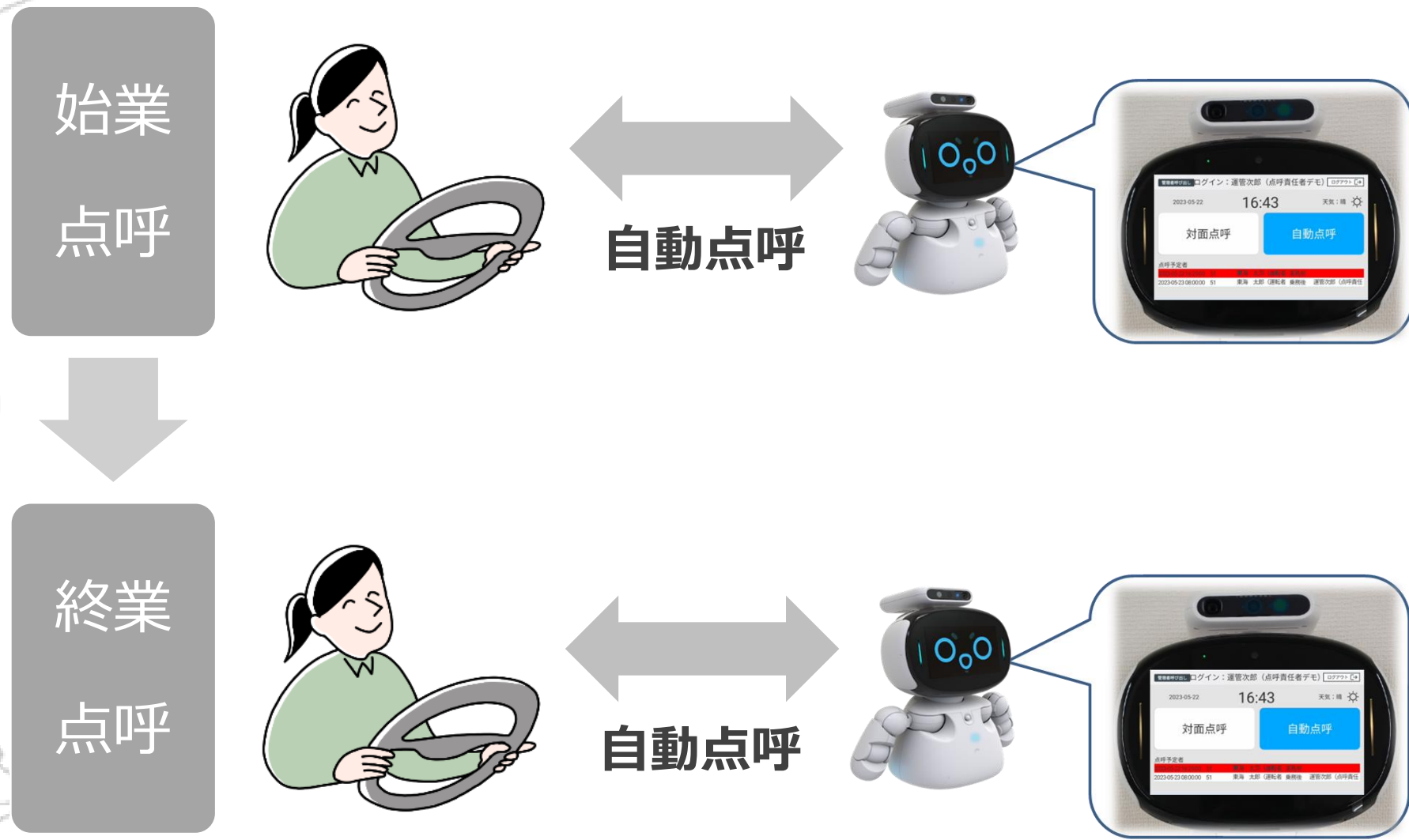
点呼センター化で運行管理を効率化



ロボットによる自動点呼で  
運行管理者の負担を減らします



オンライン点呼によって  
中核事業所を点呼センター化



- ・東海電子製アルコールチェッカーと連動
- ・タッチパネル式で操作が簡単

- ・ITが苦手な方でも手順に沿って簡単操作
- ・Gマーク不要でも遠隔点呼が可能



価格はお問合せください  
(本体+保守)



価格はお問合せください  
(本体+保守+ライセンス)



# デジタル点検記録

スマホで点検をデジタル化



# クラウド運送管理

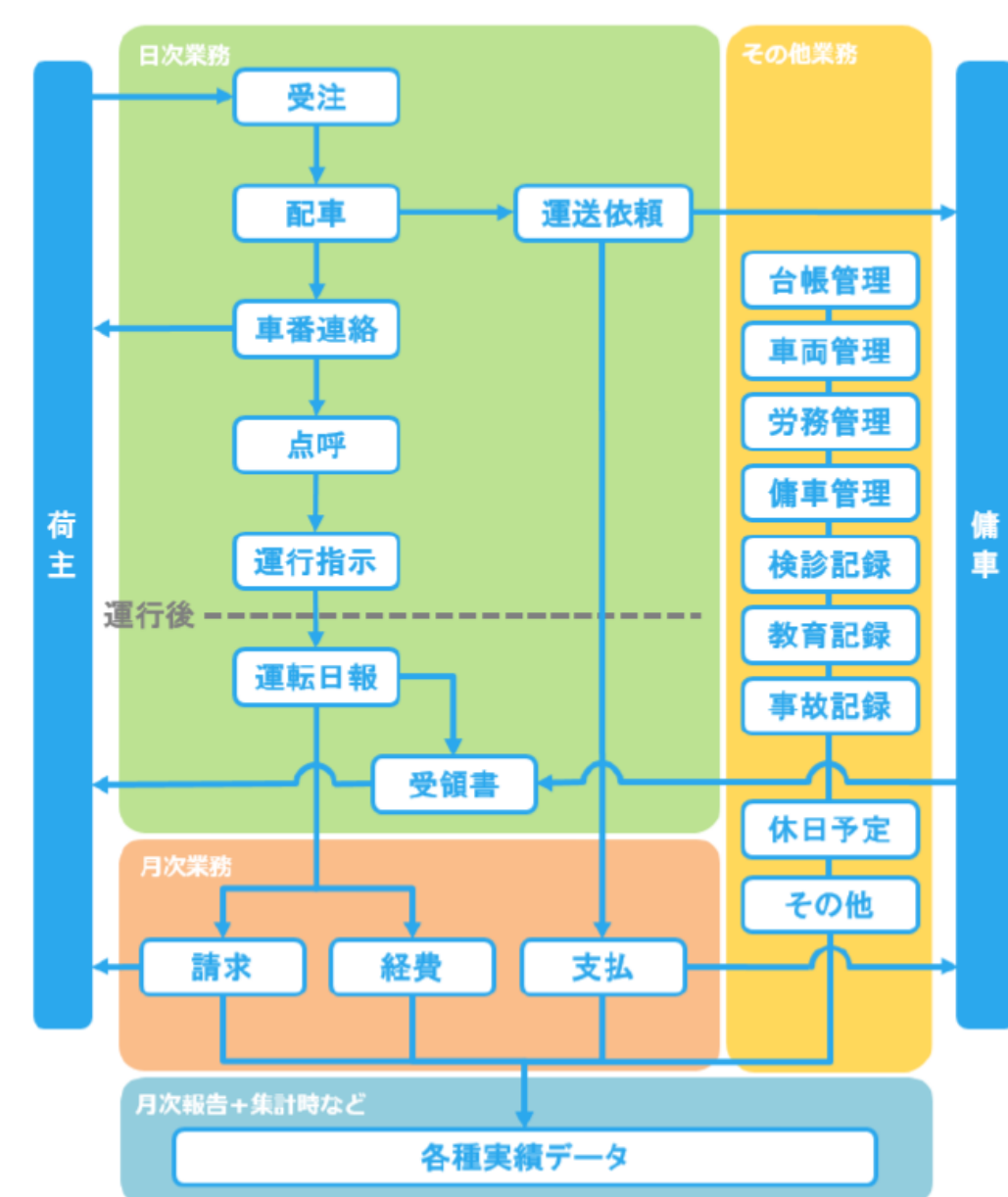
運送帳票を全てペーパーレス化



QRコードを読み込んで  
スマホで点検結果を入力するだけ



受注～配車～請求まで  
全ての運送帳票をデータ化



- ・点検項目はフルカスタマイズ可能
- ・異常部位は写真をアップロードして管理者と共有



価格はお問合せください  
(初期費+ライセンス費)



初期費 : 0円  
ライセンス費 : 10,000円/月～



日野コンピューターシステム株式会社  
ソリューション推進部

東京都日野市日野台1-16-12  
dxinfo@hcs.hino.co.jp

